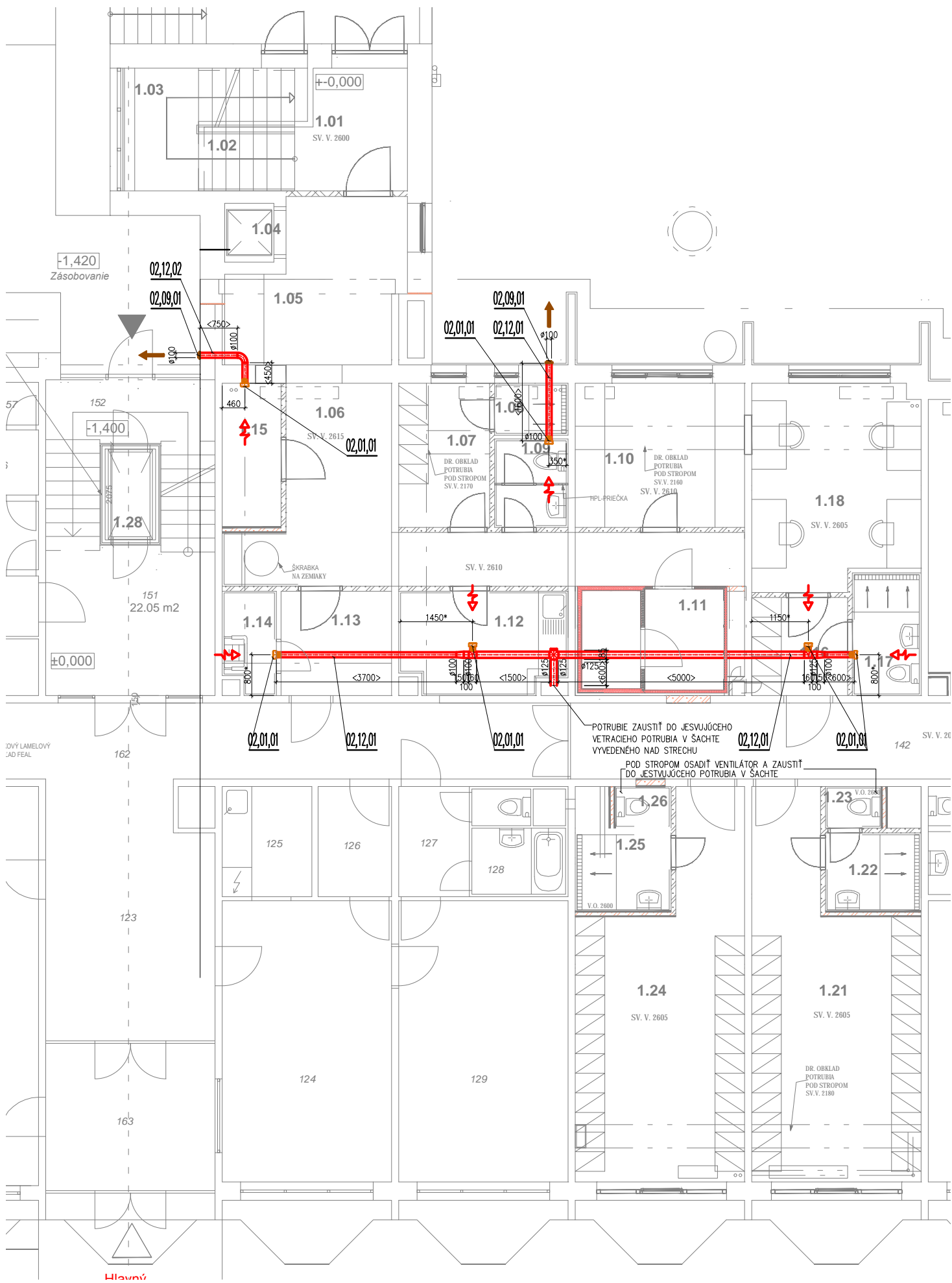
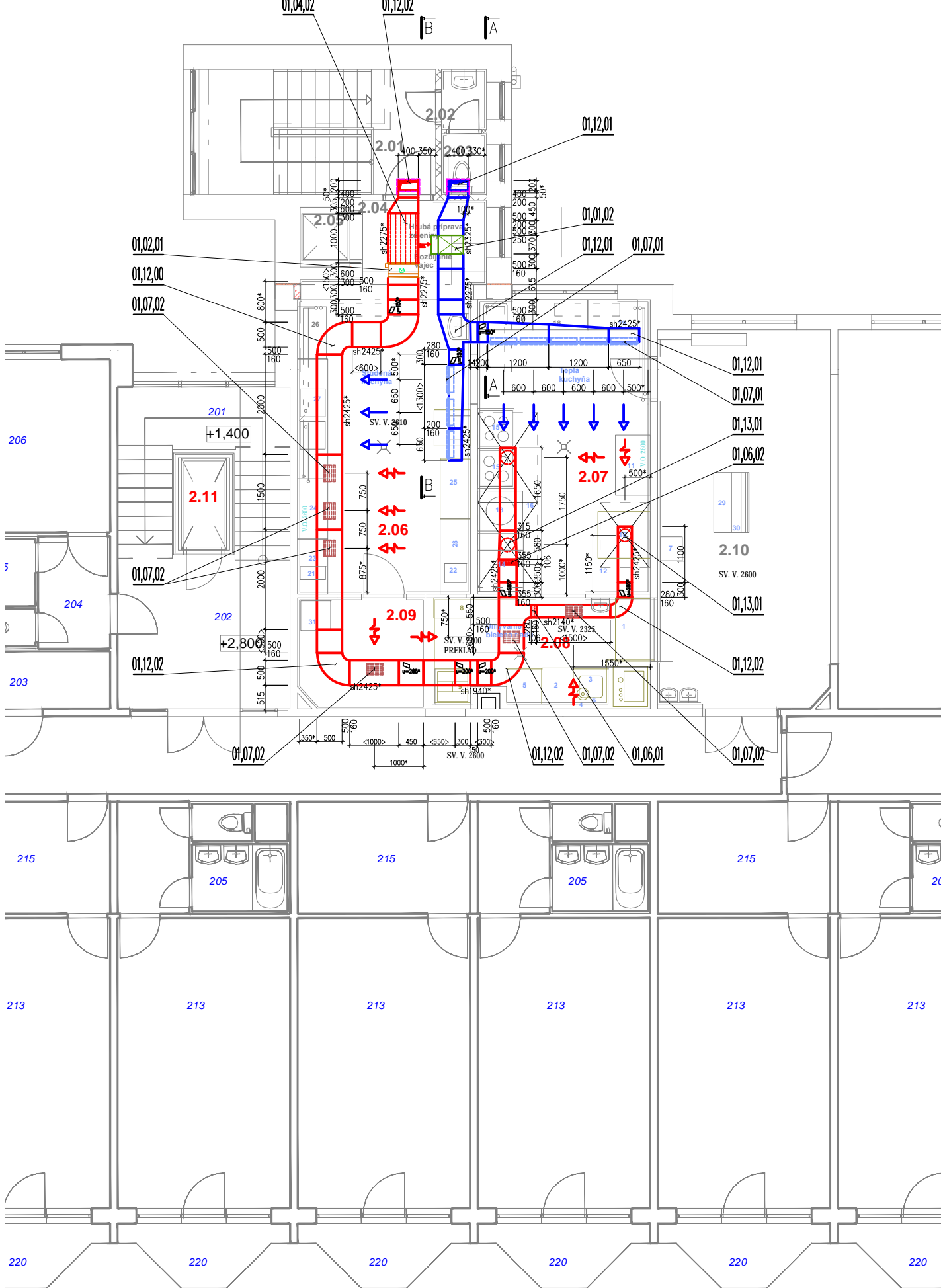


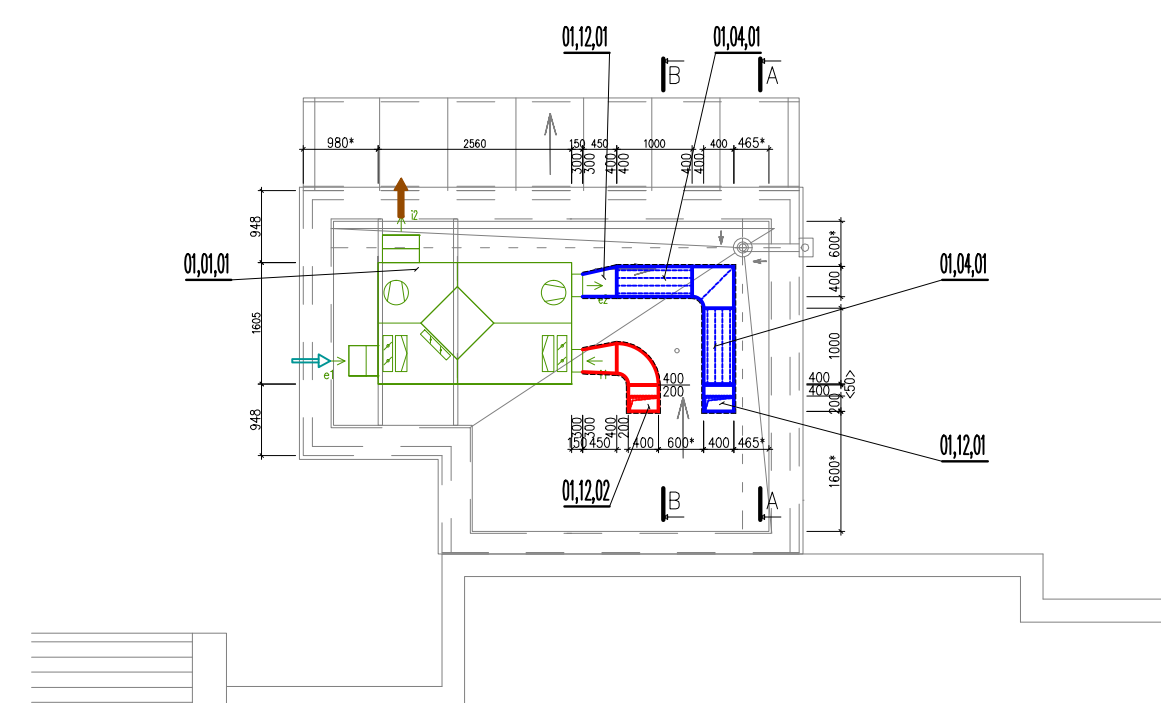
SO 01 - PÔDORYS 1.NADZEMNÉHO PODLAŽIA M1:100



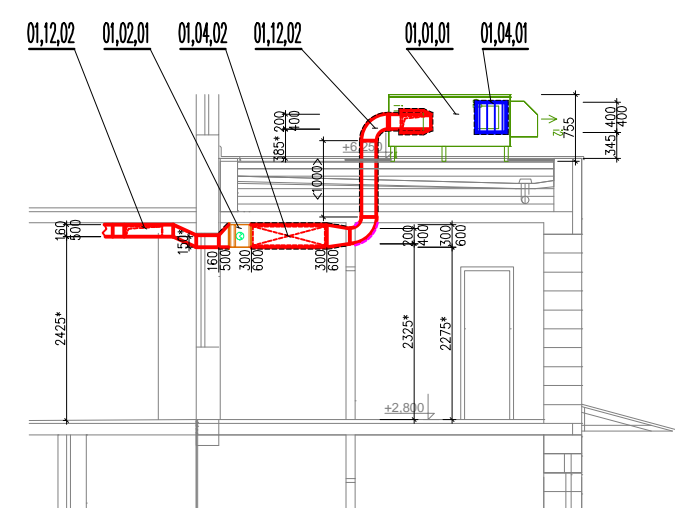
SO 01 - PÔDORYS 2.NADZEMNÉHO PODLAŽIA M1:100



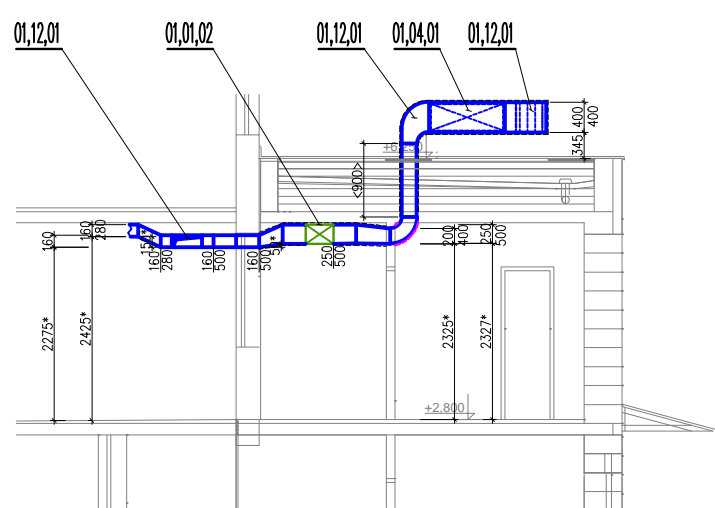
SO 01 - PÔDORYS STRECHY PRÍSTAVBY M1:100



REZ B-B M1:100



REZ A-A M1:100



- LEGENDA POTRUBIA VZT:
- POTRUBIE PRE SANIE ČERSTVÉHO VZDUCHU
 - POTRUBIE PRE PRÍVOD UPRAVENÉHO VZDUCHU
 - POTRUBIE PRE ODVOD SKAZENÉHO VZDUCHU
 - POTRUBIE PRE VÝTLAK SKAZENÉHO VZDUCHU DO VONKU
 - PROTIPOŽIARNE CHRÁNENÉ POTRUBIE

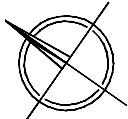
- LEGENDA MIESTNOSTÍ:
- PODLA PROJEKTU STAVEBNEJ ČASTI

POZNÁMKA:

PRESNÉ UMIESTNENIE, VÝŠKOVÉ A POLOHOVÉ OSADENIE A UPEVNENIE VZDUCHOTECHNICKÝCH ZARIADENÍ VČÍTANE VZT POTRUBIA SA UPRESNÍ PRED MONTÁŽOU PO ZAMERANÍ STAVEBNÝCH KONŠTRUKCII A PREVEDENÍ KOORDINÁCIE SO VŠETKÝMI DOTKNUTÝMI PROFESIAMI A PO ODSÚHLASENÍ VEDÚCIM PROJEKTANTOM-PREVEDIE ŠEFMONTÉR SPOLOČNE SO STAVBYVEDÚCIM PRÍPADNE S POVERENÝM ZÁSTUPCOM INVESTORA . POLOHY A MIESTA NAPOJENIA VZDUCHOTECHNICKÝCH JEDNOTIEK NA ROZVODY ELEKTRICKEJ ENERGIE SA UPRESNIA PRED MONTÁŽOU PODLA DODANÝCH JEDNOTIEK. UMIESTNENIE ČIDIEL A OVLÁDAČOV VZT ZARIADENÍ SA URČÍ PRED MONTÁŽOU V SPOLUPRÁCI S PROFESIOU EKI PODLA UPRESNENIA INVESTORA A UŽÍVATEĽA. KÓTY OZNAČENÉ * SÚ PŘIBLIŽNÉ A UPRESNIA SA PRI MONTÁŽI. DLŽKOVÉ ROZMERY POTRUBIA OZNAČENÉ < > SA UPRAVIA PODLA POTREBY PRI MONTÁŽI. VÝŠKOVÉ OSADENIE VZT ZARIADENIA ALEBO POTRUBIA JE UVAŽOVANÉ OD PODLAHY PRÍSLUŠNEJ MIESTNOSTI. TEPELNÁ IZOLÁCIA A NÁTERY POTRUBNÝCH ROZVODOV SA PREVEDÚ PODLA POKYNOV V TS A ZzAr PRÍPADNE PODLA VYZNAČENIA V ŠPECIFIKÁCII POTRUBIA - POTREBNÉ SAMOSTATNE OBJEDNAŤ. POTRUBNÉ ROZVODY VZT BUDÚ UPEVNŔOVANÉ NA TYPOVÝCH ZÁVESOCH V ROZOSTUPOCH 2 AŽ 3 m. ROZMIESTNENIE ZÁVESOV POTRUBIA VZT SA UPRESNÍ PRI MONTÁŽI A PODLA POTREBY SA PREVEDÚ POMOCNÉ NOSNÉ KONŠTRUKCIE PO KONZULTÁCII SO STATIKOM. DODÁVATEĽ STAVBY MUSÍ PREŠTUDOVAŤ CELÚ PROJEKTOVÚ DOKUMENTÁCIU A V PRÍPADE ZISTENIA NEDOSTATKOV NA NE UPOZORNIŤ. PRED KAŽDÝM REALIZAČNÝM PROCESOM PREŠTUDOVAŤ DOTKNUTÉ, SÚVISIACE ČASTI PROJEKTOVEJ DOKUMENTÁCIE STAVEBNEJ ČASTI A OSTATNÝCH PROFESII. PRI MONTÁŽNÝCH PRÁČACH JE NUTNÉ DODRŽAŤ BEZPEČNOSŤ PRÁČE A SÚVISIACE PREDPISY PRÍČOM VŠETKY PRÁČE PREVÁDZAŤ POD DOZOROM POVERENÝCH PRACOVNÍKOV DODÁVATEĽA. PRI OSADZOVANÍ STROJNÉHO VZT ZARIADENÍ DODRŽIAVAŤ POKYNY A NÁVODY VÝROBCOV ZARIADENÍ PROJEKTANT VZT NENESIE ŽIADNÚ ZODPOVEDNOSŤ ZA ZMENY USKUTOČNENÉ PRI REALIZÁCII STAVBY BEZ JEHO PISOMNÉHO SÚHLASU !

UPOZORNENIE:

PRED ZAPOČATÍM MONTÁŽE VZT ZARIADENÍ JE NUTNÉ ZAMERAŤ JEDNOTLIVÉ STAVEBNÉ KONŠTRUKCIE A ROZVODY OSTATNÝCH PROFESII A PODLA POTREBY PREVIESŤ POTREBNÉ ÚPRAVY VZT ZARIADENÍ.



ČÍSLO KÓPIE

AUTOR NÁVRHU				Ing.arch.Jozef KUŽMA, Ing.arch.Adriana Fertalová				VLASTNÍK VÝKRESU			
PROJEKTANT STAVBY				Ing. arch. Jozef KUŽMA				ZODP. PROJEKTANT Peter MARUŠA			
VYPRACOVAL				Peter MARUŠA				Slovak Medical Company, a.s.			
STAVEBNÍK				Súkromná stredná odborná škola v Giraltoviach, Dukelská 33				Duchnovičova nám. 1			
MIESTO STAVBY				Dukelská 31, 087 01 Giraltovce				Prešov 080 01			
								tel. 051/7598720			
NÁZOV STAVBY		Zvýšenie počtu žiakov Súkromnej strednej odbornej školy v Giraltoviach na praktickom vyučovaní						ČÍSLO ZÁKAZKY		4/2017/SMC	
		PARCELA		1081, 1082				FORMÁT		4x44	
				SO 01 – Internát				DÁTUM		06 2018	
OBJEKT								MIERKA		1:100	
				KLASIF. STAVBY				STUPEŇ		DRS	
OBSAH		Pôdorys 1.NP + 2.NP + STRECHA + REZY						ARCHIVNE ČÍSLO		ČÍSLO VÝKRESU	
ČASŤ		VZT – VZDUCHOTECHNIKA						4/2017/SMC		03	